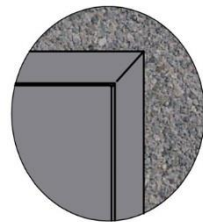
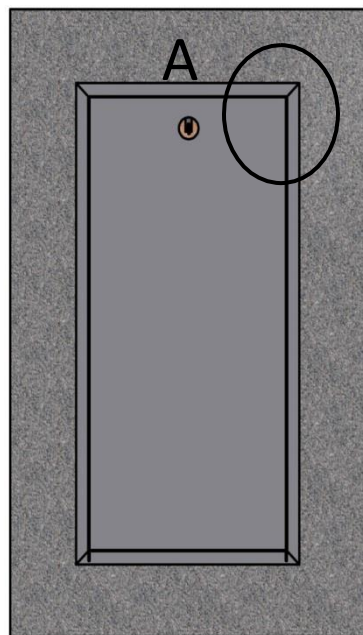


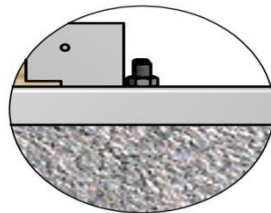
GM4 lofttrappe

Brandklasse EI90

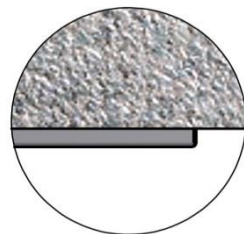
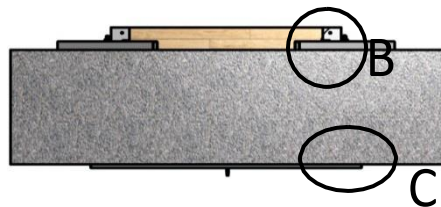
Montagevejledning findes på næste side, men bemærk venligst følgende:



A Kontrollere at hullet mellem karm og lågen er ens på begge sider.



B Skru ikke møtrikkerne for hårdt. Fare for at deformere karmen.



C Spænd møtrikkerne så hårdt, så karmen er plan med loftet.

Montageanvisning for Dolle lofttrappe GM4 EI90

Pakken indeholder:

1 stk Trappe GM4 EI90

4 stk Montage profiler

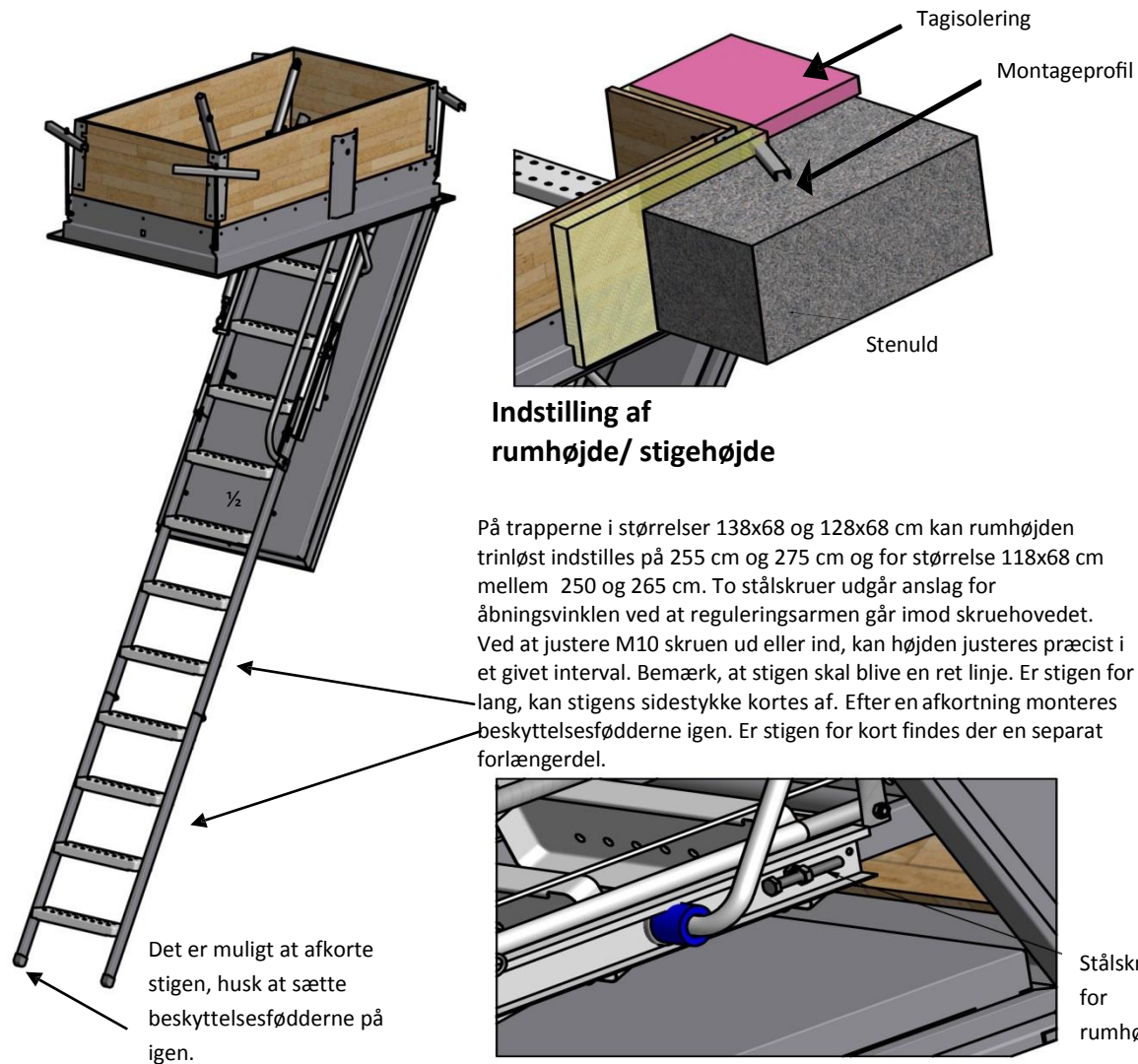
1 stk åbningsstang

8 stk M8 møtrikker (monteret på gevind stang)

4 stk M8 gevindstænger med vinkel

Vigtigt: Kontrollere inden opsætningen påbegyndes, at dimensionerne passer og trappen ikke har synlige skader. Kontrollere også at stigen ikke har synlige transportskader inden opsætning. Dette skal ske inden opsætning af stigen.

1. Montage gøres lettest vha. tre personer. En på loftet og to under trappen.
2. 4 stk gevindstænger med vinkelbeslag monteres i karmhøjde.
3. To personer løfter lågen op i lågehulet, og stiller to i bukke under trappen, så lågen kan sidde i hullet.
4. Personen på loftet skruer profilerne på trapperne fast så lågen hænger i gevindstangen med montageprofilen.
5. Møtrikkerne på gevindstangen tages af, så karmen er vandret og vinkelret sluttet mod loftet.
6. Mellemrummet mellem karm og beton/træ rammen skal nu helt fyldes ud med stenuld/lignende isoleringsmateriale
7. MAX-Safe EI120 har fra fabrikken monteret en toplåge



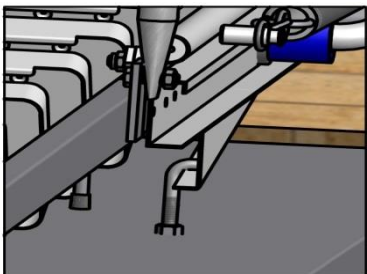
Indstilling af rumhøjde/ stighøjde

På trapperne i størrelser 138x68 og 128x68 cm kan rumhøjden trinløst indstilles på 255 cm og 275 cm og for størrelse 118x68 cm mellem 250 og 265 cm. To stålskruer udgår anslag for åbningsvinklen ved at reguleringsarmen går imod skruehovedet. Ved at justere M10 skruen ud eller ind, kan højden justeres præcist i et givet interval. Bemærk, at stigen skal blive en ret linje. Er stigen for lang, kan stigns sidestykke kortes af. Efter en afkorting monteres beskyttelsesfødderne igen. Er stigen for kort findes der en separat forlængerdel.



Lågejustering

Er trappen ikke helt lige monteret eller er loftet ujævnt, er det muligt at justere trappen. På lågens underdel findes 2 skrue så låge og stigen kan justeres i forhold til hinanden. Hænger lågen skævt eller lukker den ikke præcist, så kan dette justeres på de to skrue ved at løsne møtrikkerne og justere skrueerne. Justeringsskrueerne skal genindstilles i 90 grader mod glideskinnen efter justering, derefter skrues møtrikkerne fast igen.



Dolle Nordic A/S

www.dolle.dk

e-mail: info@dolle.dk